



## Berufskolleg für Technik und Gestaltung Gelsenkirchen

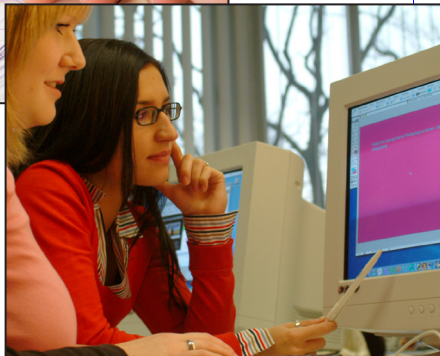
**Fachoberschulreife mit Qualif. \*)**

**und berufliche Grundbildung**

TG 4.4

Berufsfachschule 1-jährig

**Medien/Medientechnologie** (GE-Buer)



### **Aufgaben und Ziele**

Dieser Bildungsgang ist eine einjährige Vollzeitschulform, die den Erwerb der Fachoberschulreife mit der Berechtigung zum Besuch der gymnasialen Oberstufe ermöglicht, sofern bestimmte Voraussetzungen vorliegen (s. Abschluss, Berechtigung und Prüfung). Außerdem kann die berufliche Grundbildung in dem gewählten Berufsfeld erworben werden.

### **Aufnahmevoraussetzungen**

In diese Schulform werden Schülerinnen und Schüler aufgenommen, die den Sekundarabschluss I – Fachoberschulreife – erworben haben.

### **Organisation des Unterrichts**

In diesem Bildungsgang werden pro Woche an fünf Unterrichtstagen in der Regel 32 – 35 Stunden unterrichtet. Der Unterricht ist gegliedert in einen

- berufsübergreifenden Lernbereich mit den Fächern Deutsch/Kommunikation, Religionslehre, Sport/Gesundheitsförderung und Politik/Gesellschaftslehre;
- berufsbezogenen Lernbereich mit den Fächern Wirtschafts- und Betriebslehre, Mathematik und Englisch und drei Fächern mit fachpraktischen und fachtheoretischen Inhalten
- Differenzierungsbereich.

### **Abschluss, Berechtigung und Prüfung**

Schülerinnen und Schüler des Bildungsgangs erhalten den Sekundarabschluss I – Fachoberschulreife mit Berechtigung zum Besuch der gymnasialen Oberstufe –, wenn in den Fächern Deutsch/Kommunikation, Englisch und Mathematik mindestens gute Leistungen oder in diesen und drei weiteren Fächern mindestens befriedigende Leistungen erbracht werden. Sie erwerben außerdem die berufliche Grundbildung im Berufsfeld Medien/Medientechnologie.

### **Ausbildung und Qualifikation**

Moderne Unterrichtsmethoden und eine praxisingerechte Ausstattung stellen sicher, dass bei entsprechendem Engagement der Schülerinnen und Schüler die angestrebten Schulabschlüsse erreicht sowie praktische und theoretische Grundkenntnisse in dem gewählten Berufsfeld erworben werden können.

*\*) Unter bestimmten Voraussetzungen ist der Abschluss mit der Berechtigung zum Besuch der gymnasialen Oberstufe verbunden (s. Abschluss, Berechtigung und Prüfung)*

#### *Anmeldezeiten:*

*Vom 05. bis 23. März 2012*

*Mo - Do: 9.00 Uhr - 12.00 Uhr; von 13.30 Uhr - 15.30 Uhr;*

*Fr: 9.00 Uhr - 13.00 Uhr*

#### *Anmeldeunterlagen:*

- *Anmeldeformular des Bildungsganges*
- *Lebenslauf mit Foto*
- *Nachweis (mindestens) der Fachoberschulreife (Vorlage von Original und Kopie)*

### **Berufskolleg für Technik und Gestaltung**

*der Stadt Gelsenkirchen*

#### *Sekretariate:*

*Overwegstraße 63 · 45881 Gelsenkirchen*

*Telefon 02 09 / 4 50 31-0 · Fax 02 09 / 4 50 31-14*

*Goldbergstraße 58 · 45894 Gelsenkirchen*

*Telefon 02 09 / 4 50 92-0 · Fax 02 09 / 4 50 92-33*

*web: <http://www.btg-ge.de> mail: [berufskolleg@btg-ge.de](mailto:berufskolleg@btg-ge.de) 03/11 10*